

FOLHA DIVULGATIVA: MACIEIRA e PESSEGUEIRO SERIE PRAGAS Nº6

Julho 2005

Autores: Reinaldo Pimentel; Rodrigo Costa & David J. H. Lopes
Universidade dos Açores – Departamento de Ciências Agrárias

PRAGA:

Nome comum: Bichado da Macieira

SINTOMATOLOGIA

Um sinal de ataque da larva do bichado nos frutos, detecta-se pela presença de excrementos à superfície e em volta do orifício criado pela própria larva para penetrar no fruto. A larva pode penetrar no fruto pelo cálice, pedúnculo ou pelo lado, alimentando-se da polpa através da abertura de galerias dirigindo-se ao centro do fruto para se alimentar das sementes. As principais árvores de fruto atacadas por esta praga são as macieiras, peras, marmelo e noz europeia.



Maçã atacada (3)

ORGANISMO CAUSADOR

Cydia pomonella (L.)



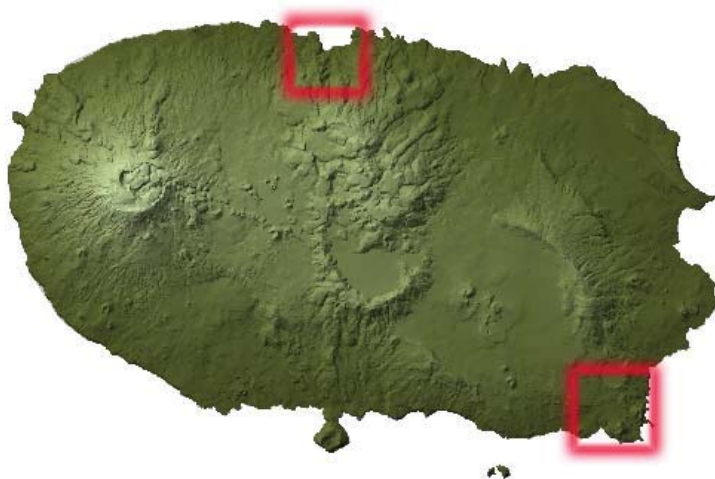
Estado adulto (1)



Estado larvar (2)

O adulto mede cerca de 2 cm de comprimento, tem asas de cor cinzento acastanhado com uma mancha castanha na ponta. Os ovos medem cerca de 1 mm de diâmetro e apresentam um aspecto granuloso. As lagartas quando saem dos ovos, apresentam a cabeça negra e o corpo branco. No final do seu crescimento têm cerca de 18 mm a 20 mm de comprimento e o corpo tem uma cor rosa-pálido. A pupa apresenta uma cor castanha com 10 mm a 12 mm de comprimento e esta refugia-se normalmente em rugosidades da casca das árvores (Mexia *et al.*)

DISTRIBUIÇÃO:



POTENCIAL DE ATAQUE MENSAL											
J	F	M	A	M	J	J	A	S	O	N	D

□ Muito baixo □ Baixo □ Moderado □ Alto □ Muito alto

NEA: Contagens superiores a 3 capturas/armadilha por semana, deve-se tratar.

MEDIDAS DE CONTROLO:

Utilização de armadilhas Delta com feromona



Feromona

Utilização de produtos com substâncias activas como o Diflubenzorão (ISQ) ou o Lufenorão (RCI).

REFERÊNCIAS BIBLIOGRÁFICAS E LOCAIS DE INTERESSE NA INTERNET

GONÇALVES, M.; CAVACO, M.; 1997; Protecção Integrada de Pomóideas – Lista dos produtos fitofarmacêuticos e níveis económicos de ataque; Direcção-Geral de Protecção das Culturas.

MEXIA, A.; COUTO, C.; NETO, C.; SOUSA, E.; PIRES, H.; AZEVEDO, J.; CARVALHO, J. P.; CLEMENTE, J.; SOBREIRO, J.; FERREIRA, M. A.; AMARO, P.; LUZ, R.; A produção Integrada da Pêra da Rocha Projecto PAMAF 6040; ISA/PRESS, Lisboa Dez. 2000

1. http://www.biocontrole.com.br/pragas/praga.php?id=cydia_pomonella
2. <http://www.graphicscience.com.au/Gallery/Insect%20Pests/PestsPic24.htm>
3. <http://www.ento.vt.edu/Fruitfiles/codlingmoth.html>

CONTACTOS

Universidade dos Açores – 295 402 200 | SDAT – 295 206 700 | FRUTER – 295 215 075