

Julho 2005

## FOLHAS DIVULGATIVAS: MACIEIRA SERIE PATOLOGIA Nº4

**Autores:** Drumonde Melo, C.<sup>1</sup>; Lorenzo Bethencourt, C.D.<sup>2</sup>; Prendes Ayala, C.<sup>2</sup>; Giménez Mariño, C.<sup>2</sup>; Cabrera Pérez, R.<sup>2</sup>. Horta López, D.J.<sup>1</sup>.  
(<sup>1</sup>Dept. C. Agrarias-Univ. Azores; <sup>2</sup>UDI Fitopatología-Univ La Laguna)

### DOENÇA:

Português: MANCHAS FOLIARES  
Castellano: MANCHAS FOLIARES  
Inglês: ZONATE LEAF SPOT

### SINTOMATOLOGIA

Nas folhas aparecem manchas circulares com uma coloração que poderá ir do cinza ao castanho, e que compreendem anéis concêntricos ressaltados de branco a cinzento. Quando as infecções são graves pode ocorrer a desfoliação da árvore. Os conídios formam-se na página inferior das folhas, mais precisamente nas zonas lesadas. Frequentemente, a fonte de inoculo não se encontra no interior do pomar, uma vez que este fungo actua sobre uma grande variedade de plantas.

### ORGANISMOS CAUSADORES

*Grovesinia pyramidalis* Cline et al.

(Teleomorfo) [*Cristulariella moricola*(Hino) Redhead

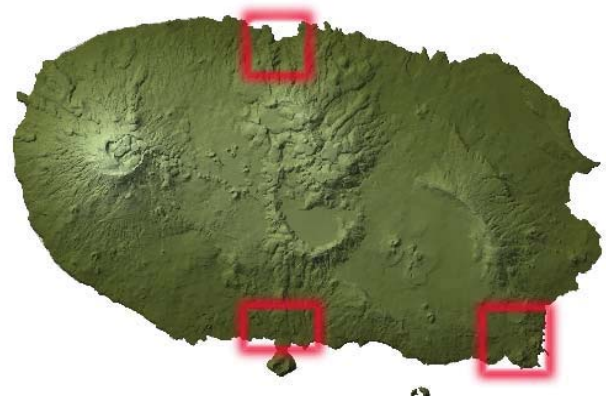
(Anamorfo); *Cristulariella pyramidalis*; A.M. Waterman & R.P. Marshall]

### DISTRIBUIÇÃO:

Na Terceira esta doença foi detectada nas duas áreas de estudo, que correspondem às duas principais zonas de produção - Biscoitos e S. Sebastião. A maior incidência deste fungo foi observada em Outubro e Novembro, ou seja, próximo da queda das folhas.

No entanto, não se observaram diferenças na incidência desta sintomatologia entre as zonas estudadas, tendo sido idêntico o grau de ataque ambos os lugares.

A partir do momento em que esta doença é observada, a sua incidência não parece ter muita importância ao nível da produção.



## RECOMENDAÇÕES PARA O CONTROLO:

\* Depois da queda das folhas deve-se proceder à sua eliminação, pois é nelas que se formam os esclerócios (estructuras de resistencia).

## REFERÊNCIAS BIBLIOGRÁFICAS E HIPERLIGAÇÕES

Snowdon, Anna L. *A Color Atlas of Post-Harvest. Diseases & Disorders of Fruits & Vegetables. Vol 1: General introduction & Fruits.* University of Cambridge. Wolfe Scientific Wolfe Publishing Ltd, 2-16. Torrington Place, London WC1E7LT

Jones, A. L. y Aldwinckle, H. *Plagas y Enfermedades del manzano y del peral.* Ed. Mundi-Prensa. 2.002.

## CONTACTOS

Universidade dos Açores – 295 402 200 | SDAT – 295 206 700 | FRUTER – 295 215 075

