



FOLHAS DIVULGATIVAS: BANANEIRA SERIE PATOLOGIA Nº5

Julho 2005

Autores: Drumonde Melo, C¹.; Lorenzo Bethencourt, C.D².; Prendes Ayala, C².; Giménez Mariño, C².; Cabrera Pérez, R². Horta López, D.J¹.
(¹Dept. C. Agrarias-Univ. Azores; ²UDI Fitopatología-Univ La Laguna)

DOENÇA: Charuteiro

Castellano: CIGARRO PURO

Inglés: CIGAR-END ROT

SINTOMATOLOGÍA

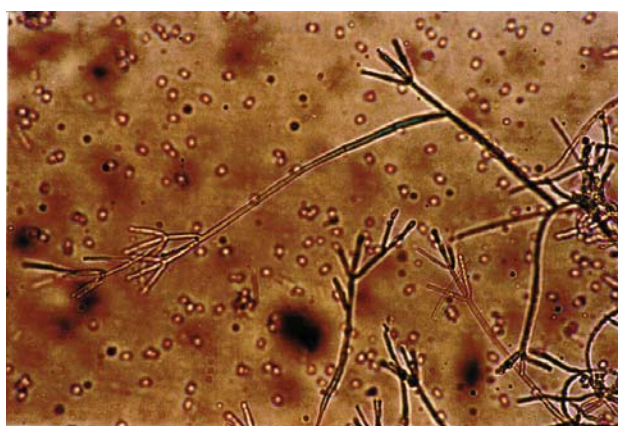
O principal sintoma desta doença caracteriza-se pela danificação da ponta dos dedos, zona pela qual se dá a penetração do agente patogénico, ou seja, através dos restos florais que ficam aderentes aos dedos. Em consequência deste ataque, a ponta do fruto vai-se tornando escura, seca e fibrosa adquirindo um aspecto idêntico ao da cinza do tabaco. Esta doença pode atacar um ou vários dedos.

A frequência desta doença aumenta durante os períodos de maior pluviosidade e humidade. Os esporos são dessiminados pelo vento, contaminando deste modo as flores.



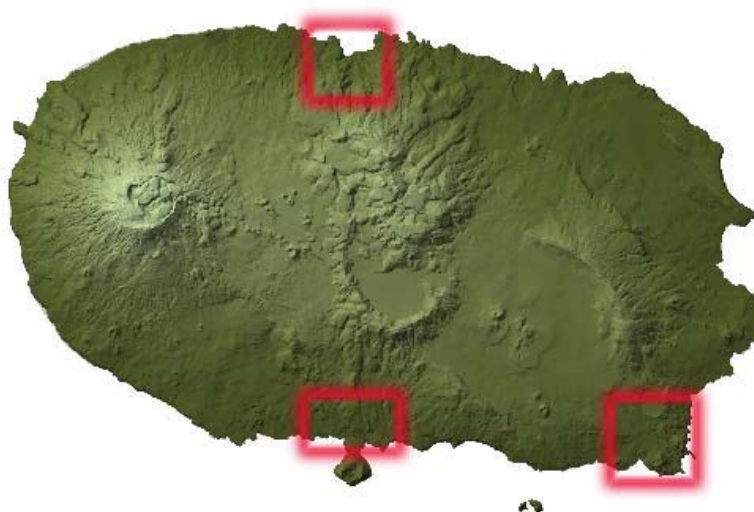
ORGANISMOS CAUSADORES

Verticillium theobromae (Turconi) E. Mason & S. J. Hughes.



DISTRIBUIÇÃO:

É uma doença com ampla distribuição em todas as zonas de cultivo. Na Terceira também foi encontrada em todas as áreas de cultivo.



RECOMENDAÇÕES PARA O CONTROLO:

- As medidas de controlo visam basicamente a redução do potencial de inóculo pela eliminação de partes senescentes e redução do contacto entre agente patogénico e hospedeiro;
- Eliminação de folhas mortas ou em senescência;
- Eliminação periódica de brácteas, principalmente durante o período chuvoso;
- Ensacamento dos cachos com saco de polietileno perfurado, mal ocorra a formação dos frutos;
- Implementação de práticas culturais adequadas, orientadas para a manutenção de boas condições de drenagem e de densidade populacional, bem como para o controle de plantas daninhas, a fim de evitar um ambiente muito húmido na plantação.

REFERÊNCIAS BIBLIOGRÁFICAS E HIPERLIGAÇÕES

PLOETZ, R.C. et al. Eds.1994.- *Compendium of tropical fruit diseases*. APS Press

SIMMONDS, N.W. 1.973.- *Los plátanos*. Ed. Blume. 539 pp

WARDLAW, C.W. – 1.972. *Banana Diseases*. Ed. Longman. 878 pp

<http://www.ceniap.fonaiap.gov.ve/bdigital/monografias/banano/contenido/enfermedfruto.htm>

http://www.infoagro.com/frutas/frutas_tropicales

CONTACTOS

Universidade dos Açores – 295 402 200 | SDAT – 295 206 700 | FRUTER – 295 215 075

